

neato

botvac D series

スミまでキレイ。



neato

ご使用環境についてのご注意

- 本製品は一般家庭の室内専用です。
- 濃い黒色の床面や壁または家具には、センサーが正常に反応しない場合があります。
- 正常な動作のために定期的に各種センサーを清掃してください。詳しくは、取扱説明書をご確認ください。
- 落下センサーの正常な動作の妨げになるため、段差のすぐ下に物をなどを置かないでください。また、落下しそうな場所には、必ず使用前に専用の磁気テープを端から15cm以上手前に設置してください。
- ネットが接触したことにより壁や家具などに、まれに跡が残る場合があります。お取り扱いには十分ご注意ください。傷や跡をつけたくない物は、使用前に移動する、または保護して接触しないようにしてください。
- ネットには裏面の4個のタイヤ（プラスチック4・ゴム2）によって走行するため、濃色のフローリング床面や、ワックス塗りたてのフローリング床面、柔らかい木の材質のフローリング床面などで使用した場合、まれに摩擦痕（ネットの走行跡）が残ることがあります。お取り扱いには十分ご注意ください。
- 濡れたフロアや水分に触れる場所でのご使用はできません。
- ペットの排泄物の吸引は故障の原因になりますのでご注意ください。
- 幅38cm高さ11cm以下の場所は、ネットが入れないため掃除ができません。

- 高さ2cm以上の床の敷居や段差などは乗り越えることができません。
- 運転の妨げとなるため、使用前に床からカーテンなどの垂れ下がり、電源コード類、小物や高価なもの、ひも、衣類、ビニール袋、薄い布、ラグマット、紙くず、壊れやすいものをかたづけしてください。
- 毛足の長いカーペットの上での使用はできません。
- 充電台の前、左右に十分なスペースがない場合は、充電台に戻れない場合があります。
- ご使用中は、小さなお子様やペットに十分注意し、動作中のネットに衣類、髪の毛等、身体にネット本体またはブラシの駆動部が触れないようにしてください。
- タバコ、マッチの燃焼かす等、可燃物は吸い込まないようにご注意ください。
- 歩行者がつかまづいて転倒するおそれがあるため、置き場所やご使用の際は十分ご注意ください。
- 高く不安定な場所、ストーブなど高温になる機器の周辺などでの使用は危険ですので、使用しないでください。
- ネットは自走式です。倒れやすいもの壊れやすいものは破損や傷がつく原因になりますので、使用前に必ずそれらのものを移動または保護して接触しないようにしてください。
- ご使用前に必ず取り扱い説明書をよく読み、用法を守って正しくお使いください。

※本製品の故障またはその使用上において発生したお客様の損害について当社は一切その責任を負いません。

ご購入後1年間無料保証

ネット カスタマーケアセンター

フリーダイヤル **0800-222-0558**

平日 9:00 ~ 17:00
(土日・祝日・年末年始を除く)

Eメール jpcare@neatorobotics.com

【発売元】

ネット ロボティクス 株式会社

<http://www.neato.co.jp>

このカタログの内容は2016年11月現在のものです。仕様や外観は予告なく変更される場合があります。製品写真は印刷物につき、実物とは色・柄等が若干異なる場合があります。BotVision、BotvacはNeato Robotics Inc.または関連会社の商標です。

次世代型 全自動ロボット掃除機

ネット ボットバック

アメリカでシェアNo.2の ロボット掃除機が日本上陸



neato robotics (ネイト・ロボティクス) について

アメリカの西海岸シリコンバレーにあるスタンフォード大学の起業家支援プログラムによって、家庭専用で女性が安心して使え、より多くの自由な時間を得られる便利なロボットを開発目的に2010年に初めてロボット掃除機を製品化しました。最先端のレーザー技術と最新の人工知能を融合したBotVision (ボットビジョン) を安価に生産することに成功、XVシリーズを発売後、3年で世界最大の北米のロボット掃除機市場でシェア第2位*と躍進中のロボットメーカーです。日本には準備期間を経て、ネイト ロボティクス株式会社を2014年に設立し、サポート体制を整えて、XVシリーズを大幅に改良した新型Botvacシリーズで日本に上陸しました。

*2013年 米NPD社調べ

次世代型 全自動ロボット掃除機

neato
botvac D series
ネイト ボットバック

○ 全自動運転だから、お掃除から解放されて自由に

ネイト独自のマルチルームクリーニング機能によって、各お部屋を自動で検知して、各お部屋ごとに順番にお掃除します。また、もしお掃除中にバッテリーが足りなくなっても、自動で充電台に戻り、充電後、再度、中断したところからお掃除を再開します。

○ お部屋のコーナーまで残さず掃除するDシェイプ

丸いデザインのロボット掃除機が苦手としているお部屋の角や壁際も、前方の直線的なデザインにより、角にぴったりとフィットして、ホコリや髪の毛などのゴミをしっかりと取り除きます。また、後方の丸いデザインにより、コーナーでの回転時や障害物をよける際もぶつかりにくく、家具が多いお部屋の中でも移動しやすいロボット掃除機に最適なDシェイプ デザインを採用しています。

○ 最先端レーザーナビ技術 ボットビジョン BotVision

お部屋のカタチと家具のレイアウトを毎秒1800回もレーザーセンサーで全方位を測定して得られた情報を瞬時に最新の人工知能によって処理することで、最適なお掃除ルートをナビゲートします。この技術は、『SLAM (スラム)』と呼ばれ、最先端のロボット工学として、自動運転車などでも採用されている技術でお部屋を掃除します。

○ 業界屈指の優れた吸引力

毎分、約1,500リットルもの空気を吸い込む強力なモーターと、2重らせん構造のブラシとシリコン素材の特殊ローラーが床の材質に関わらず、しっかりゴミやホコリをかき込み吸い取ります。

○ 大容量のダストボックス

ロボット掃除機で最大級の0.7リットル大容量タイプを採用。従来のロボット掃除機と比べ、容量が大きいためゴミ捨ての回数も減らせます。また、ダストボックス部は水洗いできます。フィルター部は、0.3 μ mの微細なゴミを除去するアレルゲンカットフィルターを採用しているため、ハウスダストや花粉、ダニなどをしっかり吸着して、空気を汚しません。また、紙パックが不要なので、経済的です。

効率的でスピーディー。
最先端のレーザーナビ技術
によるスマートな掃除能力。



最先端のレーザーナビ「ボットビジョン™」で 効率良く掃除

SLAM*と呼ばれる最先端のレーザーナビゲーション技術を応用し、ロボット掃除機に最適化したネイト独自の人工知能「ボットビジョン™」を搭載。部屋の形状や家具の配置を識別しながら最適なルートで効率的に掃除するため、結果的に短時間で掃除を完了します。家具などにはできるだけぶつからないように避けながら、テーブルの脚周りやソファの角など比較的ゴミが溜まりやすいところを自動で感知し、重点的に掃除します。

また、お子様やペットなど移動中の障害物も感知し、自動的に避けます。

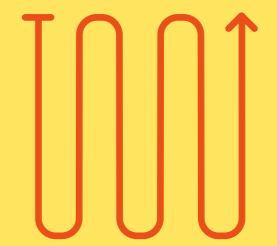
他社製ロボット掃除機



ランダムナビゲーション

衝突しながらランダムに進むため、非効率で長時間同じ場所を掃除してエネルギーを浪費します。

ネイト



システムナビゲーション

衝突をできるだけ避けて直線的に進むため、効率よく約1/4の短時間で掃除し、稼働面積も増やせるため省エネです。

*SLAM (Simultaneous localization and mapping) とは、主にレーザーでスキャンした情報を元に自分の位置を確認 (ローカライゼーション) しながら周りの環境を識別して地図にする (マッピング) を同時に行う最先端の技術です。無人カープロジェクトでも採用されている最先端のレーザーナビゲーション技術として、今後の無人操縦ロボットにおける主流テクノロジーとなっています。

ご購入後もアップデート機能で さらにスマートに

インターネットに接続されたパソコンとUSBケーブルがあれば、ネイト ロボティクス社のホームページで随時更新されるソフトを取り込むことで、購入後ますますスマートに掃除します。

2.0

部屋の角に強いDシェイプデザイン

ネイト ボットバックの特徴でもあるDシェイプデザインは、丸形のロボット掃除機では取りきれない角のゴミも、部屋のコーナーにピッタリくっついて吸い取ります。前方の端に配置した吸引エリアによってしっかり吸い取ることができるため、ロボット掃除機にとって理想のデザインです。

また本体後方は丸いフォルムのため、曲がる際にもぶつからずにスムーズに方向転換できます。

部屋の角（上側）



部屋の角（裏側）



部屋の角（上側）



Dシェイプにより
ワイドブラシを前方に配置。
理にかなった形状で
部屋中を徹底的にきれいにします。



業界屈指の優れた掃除力で
あらゆる住環境に対応。



あらゆる床素材に対応します

276mmのワイドブラシにより、フローリングやカーペット、畳だけでなく、大理石やタイルも難なくお掃除します。



大理石



フローリング



カーペット



畳



リノリウム



タイル

あらゆる状況を把握して対応します



ソファやベッドの下に高さ11cmのスペースがあれば、下にもぐって掃除します。



テーブルやイスの脚周りを認識して、重点的に掃除します。



壁ぎわ約1cmのところに沿って進み重点的に掃除します。

磁気テープでお掃除範囲を制限

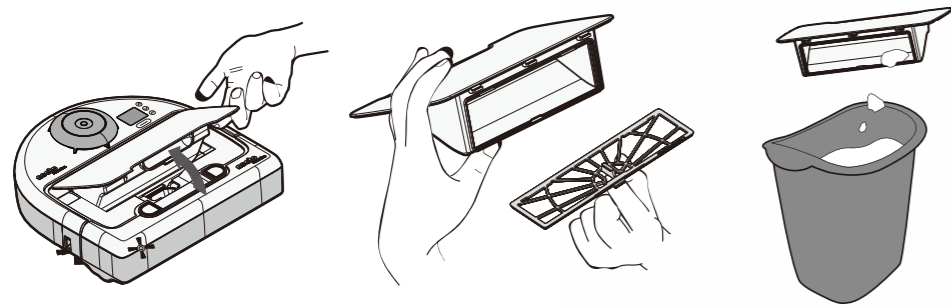
磁気テープ（付属）を置くだけで、掃除しない場所を指定できるため、高価で電源をオンオフする外部機器を設置する必要がなく、乾電池を使用しないため、エコな掃除機のコントロール方法です。



お手入れ簡単な大容量ダストボックス



ダストボックスは上側から簡単に取り外しができるため、掃除機本体を持ち上げる必要はありません。フィルターを外して、ダストボックスの中にたまったゴミをゴミ箱へ簡単に捨てることができます。また、ダストボックス本体がゴミなどで汚れた場合、水洗いすることもできます。



高性能フィルターでクリーンな排気

0.3 μ mのアレルゲンカットフィルターで微細なハウスダストや花粉、ダニなどをしっかり吸着し、クリーンな排気を実現しています。

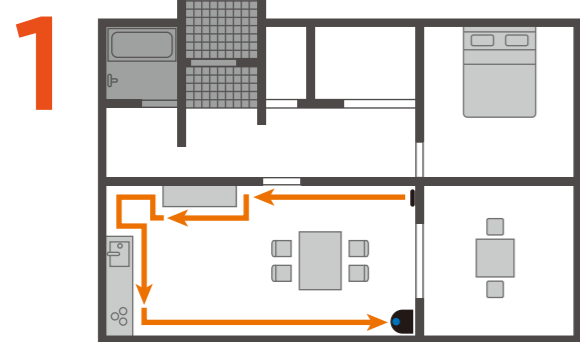


大容量のダストボックスと 大型アレルゲンカットフィルター

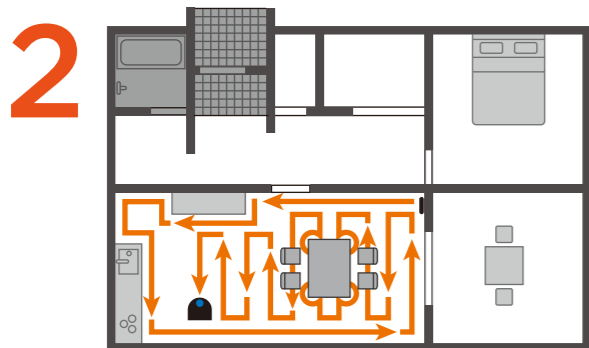


マルチルームクリーニング機能で家中おまかせ

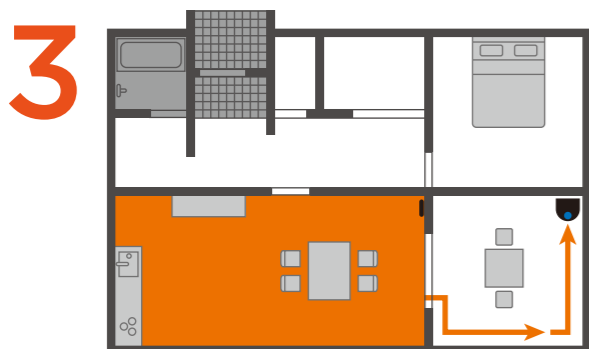
ネイトのマルチルームクリーニング機能により、全自動で各お部屋を判断してドアの開いているすべてのお部屋を掃除します。そのため、お部屋へ誘導するナビ用の機器を各お部屋の入り口に置く必要がありません。



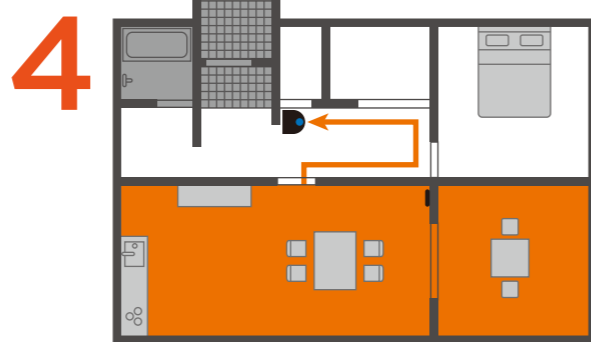
最初にホコリやハウスダストなどがたまりやすいリビング、ダイニングの壁ぎわやコーナーを重点的に掃除します。



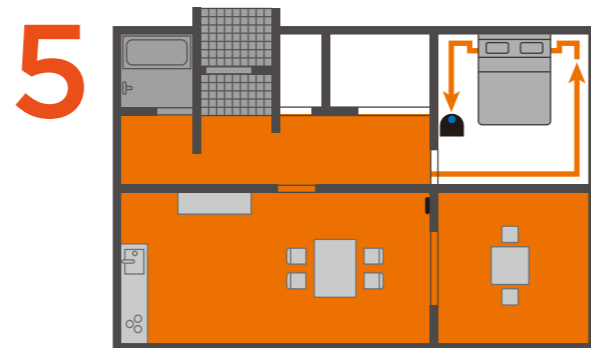
壁ぎわやコーナーの掃除後、お部屋全体を直線的に効率よく掃除します。テーブルなどの下も、脚のまわりを中心に丁寧に掃除します。



リビング、ダイニングの掃除が終わると、近くのお部屋へ移動し、また壁際やコーナーから掃除します。

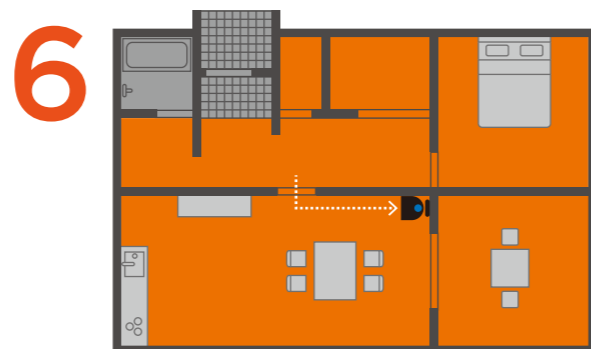


廊下も一つのお部屋として認識、壁ぎわやコーナーから、掃除します。



寝室のベッドのまわりだけでなく、ベッドの下もしっかり掃除します。

*ベッドなどの家具の下の掃除には、11cm以上の高さで38cm以上の横幅スペースが必要です。



すべてのお部屋の掃除が終わると、自動で充電台に戻り、掃除完了です。次の掃除に備え、バッテリーの充電を開始します。

較べてわかる、Botvac のメリット

家全体の掃除を任せられるバッテリー持続時間



3600mAhの大容量ニッケル水素充電電池を搭載することによって、1回のフル充電の稼働時間が約60分～90分持続します。この稼働時間と効率的な掃除スタイルによって、1回の充電で約60畳（約100㎡）の範囲を掃除できます。

最大稼働面積は169畳（約280㎡）



効率的な掃除スタイルと、掃除中にバッテリーが足りなくなっても、自動で充電台に戻り、フル充電後、再び中断したところから掃除する自動再開機能により、最大169畳まで掃除することが可能です。この機能により、ほとんどの家庭において、家中、全自動で、くまなく掃除することができます。

約1/4の掃除時間



掃除中は吸引する音や移動する音が発生するため、どんな掃除機の音でも、早く遠ざかって、終わって欲しい音のひとつです。

ネイトなら、約6畳の部屋を約6分～8分で完了し、次の部屋へ自動で移動するため、できるだけ掃除中に発生する音を短時間にできます。



ネイト Botvac™ D8500

基本性能	ニューDシェイプデザイン	●
	ボットビジョン (レーザーナビ&人工知能)	●
	パワフルな吸引力	●
	マルチルームクリーニング機能	●
	自動充電 / 自動再開機能	●
	オートスケジュール機能	●
	0.7L 大容量ダストボックス	●
	カラー液晶画面	●
	家を掃除ボタン (全部屋の掃除)	●
	スポット掃除ボタン (1.8×1.2m部分掃除)	●
センサー機能	バンパーセンサー機能	●
	落下防止センサー機能	●
	ゴミサイン機能	●
	エラーメッセージ機能	●
その他の機能	操作インターフェイス	2ボタンと4タッチセンサー
	ソフトウェア アップデート機能 ※1	●
	電源オン / オフ スイッチ	●
主な付属品	アレルゲンカット高性能フィルター	● (合計3セット)
	Dシリーズ専用2重らせんコンボブラシ	●
	Dシリーズ専用シリコンブレードブラシ	●
	サイドブラシ	●
	充電台	●
	電源コード	●
	磁気テープ	●
	クリーニングツール	●
仕様	型番	BV-D8500
	製造元	ネイト ロボティクス社 (アメリカ カリフォルニア州シリコンバレー)
	電源方式	充電式 3600mAhニッケル水素電池 (充電時間: 120分~180分)
	電源	入力: AC100V~240V 50/60Hz
	消費電力 (充電時)	40W
	稼働時間	バッテリー稼働可能時間 / 最大60分~90分 (充電1回) ※ バッテリー稼働可能時間 / 最大180分~270分 (充電3回) ※ ※最大稼働時間は、お部屋の形状や床の種類、バッテリーの状態などにより異なります。 また、充電3回の稼働可能時間については、自動充電 / 自動再開機能を利用。
	稼働面積	家を掃除 (通常清掃) モード使用時 / 最大169畳 ※ 最大稼働面積は、自動充電 / 自動再開機能を利用。 また、お部屋の形状や床の状態、バッテリーの状態などにより異なります。
	製品寸法	縦 32.1cm × 横 33.5cm × 高さ 10cm
	製品重量	約4.1kg (バッテリー含む)
	集じん方式	ダストボックス式 (紙パック不要)
	集じん容量	0.7L
	本体色	ブラック & アークティックホワイト - ブルーアクセント
	JANコード	4589926170180

※1 別途、インターネット接続可能なパソコンおよびUSBケーブルが必要です。

アクセサリ (消耗品 別売り)



ネイト ボットバック用 アレルゲンカット高性能フィルター (2個入り)

型番 : NB-HF2

JAN : 4589926170067



ネイト ボットバック用 バッテリーパック

型番 : NB-BP-NH

JAN : 4589926170111



ネイト ボットバックDシリーズ用 2重らせんコンボブラシ

型番 : NB-CBD

JAN : 4589926170289



ネイト ボットバックDシリーズ用 シリコンブレードブラシ

型番 : NB-BBD

JAN : 4589926170272



ネイト ボットバック用 サイドブラシ (2個入り)

型番 : NB-SB2

JAN : 4589926170128



ネイト ボットバック用 磁気テープ

型番 : NB-BM

JAN : 4589926170135